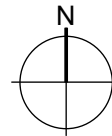


## Ausschnitt aktueller Stand Flächennutzungsplan mit integriertem Landschaftsplan der Marktgemeinde Babenhausen



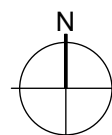
Digitale Flurkarte © 2022 Bayer. Landesamt für Digitalisierung, Breitband und Vermessung





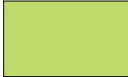


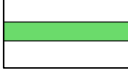
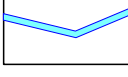

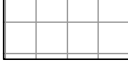

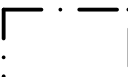
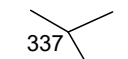
## 6. Änderung des Flächennutzungsplanes mit integriertem Landschaftsplan der Marktgemeinde Babenhausen



Digitale Flurkarte © 2022 Bayer. Landesamt für Digitalisierung, Breitband und Vermessung



## Planzeichenerklärung

-  Sonstige Sondergebiete  
(§ 11 BauNVO)
-  Flächen für die Landwirtschaft  
(§ 5 Abs. 2 Nr. 9 und Abs. 4 BauGB)
-  Grünfläche mit Zweckbestimmung (Eingrünung)  
(§ Abs. 2 Nr. 5 und Abs. 4 BauGB)
-  Elektro-Freileitung  
(20 kV, 380/220/110 kV) mit Schutzstreifen
-  Flurweg (geschottert und asphaltiert)  
(§ 5 Abs. 2 Nr. 3 und Abs. 4 BauGB)
-  Grünweg / Flurweg mit Grasdecke  
(§ 5 Abs. 2 Nr. 3 und Abs. 4 BauGB)
-  grösseres Fließgewässer  
(5 Abs. 2 Nr. 7 und Abs. 4 BauGB)
-  Altgras, Sukzession, teilweise Brache  
(Verbrachungsansätze)
-  Vorranggebiet ToLe-UA-1 Ton/Lehm  
gemäss Regionalplan Donau-Iller  
(§ 5 Abs. 2 Nr. 8 und Abs. 4 BauGB)
-  Grenze des Geltungsbereichs  
(Gemeindegrenze)
-  Grenze des räumlichen Geltungsbereichs  
eines Bebauungsplanes mit der Bezeichnung  
B = Babenhausen, K = Klosterbeuren  
**K5** = Bebauungsplan Klosterbeuren Nr. 5
-  Flurstücke mit Flurstücksnummern

### AUSFERTIGUNG

Die vorliegende Planzeichnung zur 6. Änderung des Flächennutzungsplanes wird hiermit ausgefertigt.

Hiermit wird ebenfalls bestätigt, dass die 6. Änderung des Flächennutzungsplanes bestehend aus der Begründung (Seiten 1 bis \_\_\_) und der Planzeichnung in der Fassung vom \_\_\_\_.2023, redaktionell angepasst am \_\_\_\_.2023 dem Beschluss des Gemeinderates vom \_\_\_\_.2023 zu Grunde lag und diesem entspricht.

Babenhausen, den .....

(Siegel)

.....  
Otto Göppel, 1. Bürgermeister (Unterschrift)

### VERFAHRENSVERMERKE

Die Verfahrensvermerke befinden sich im Anschluss an die Begründung.

PROJEKTNR.: 21-040

6. Änderung des Flächennutzungs-  
planes mit  
integriertem Landschaftsplan



DAURER + HASSE

Büro für Landschafts-  
Orts- und Freiraumplanung

Partnerschaftsgesellschaft  
Wilhelm Daurer + Meinolf Hasse  
Landschaftsarchitekten bda  
+ Stadtplaner  
Buchloer Straße 1  
86879 Wiedergeltingen

Landkreis Unterallgäu

Markt Babenhausen  
Marktplatz 1  
87727 Babenhausen



Fon 08241 - 800 64 0  
info@daurerhasse.de

www.daurerhasse.de

PLANINHALT

Entwurf

Fassung vom 25.10.2023

MASSTAB

1:2.500

Bearbeiter: km / wd